



Аренда

Период аренды: Долгосрочная

Город: Москва

Адрес: Валовая 8/18

Округ: ЦАО

Станция метро: Павелецкая

Вид недвижимости: Торговая площадь

Тип здания: Жилой дом

Общая площадь: 120 м²

Распределение площади: 1 этаж, 2 этаж

Планировка: Свободная - Open Space

Состояние объекта: С отделкой

Мощность: по запросу

Стоимость: 600 000 руб. в месяц

5 000 руб. за м² в месяц

60 000 руб. за м² в год

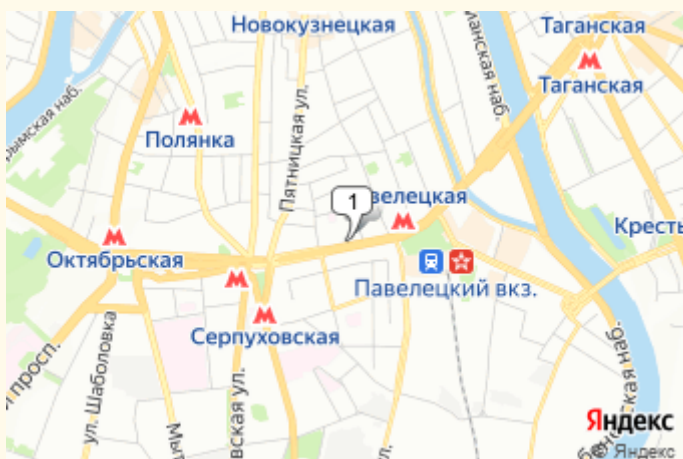
Налог: УСН

Комментарии:

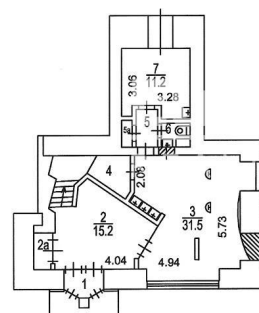
#4602. Аренда торгового помещения 120 м² на первой линии ул. Валовая, в 3-х минутах от м. Павелецкая. Двухуровневое (1 и 2 этаж), отдельный вход, большая витрина, с/у, высокий рекламный потенциал. Торговое и бизнес окружение, интенсивный пешеходный и автомобильный трафик.

Расположение

План объекта



1 ЭТАЖ



2 ЭТАЖ

